



# ООО «ПетроФуд» складской комплекс «Всеволожский»

Ленинградская область, город Всеволожск, мкр. Южный, улица Взлетная дом 28

N 59.996199 E 30.643453 , 15 км до КАД





**Общая площадь земельного участка 4,3 га**

С перспективой развития под складское хранение и пищевое производство

# Низкотемпературный склад (-18 С), 5100 пал/мест (пять тысяч тонн) единовременного хранения, услуги ответственного хранения



Зона приемки  
товара

Три окна с регулируемым  
пандусом



Зона выдачи товара

Восемь окон для  
одновременной погрузки  
грузовых автомобилей

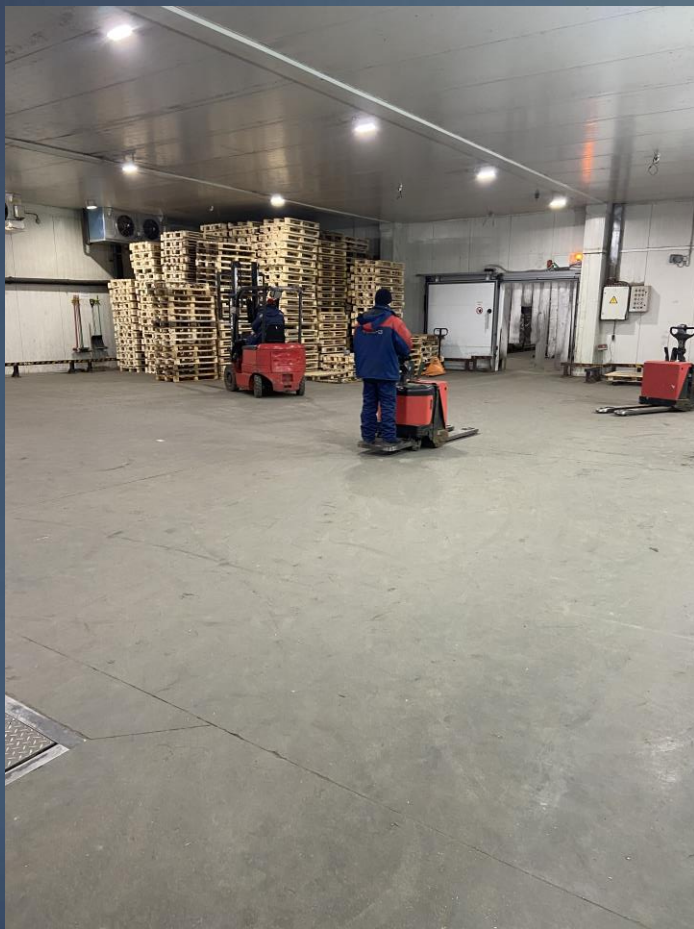


Адресное хранение  
товара в ячейках

Программное обеспечение,  
позволяющее вести полный  
комплекс операций и их учета



# Большая зона приемки и обработки товара



# Общая камера на 5100 пал/мест (5000 тн)

Полимерные полы, четырех ярусная система хранения, стеллажное хранение (евро), диодное освещение камеры, регулируемый холод от – 18 С и ниже, своя высотная техника.





ООО «ПетроФуд» имеет ветеринарно-санитарные условия и осуществляет хранение и реализацию мяса с/х животных и птицы, включая субпродукты, рыбы, морепродуктов, полуфабрикатов, продуктов переработки молока и молочных продуктов.



# Участок зарядки и обслуживания спецтехники





# Зона сборки и выдачи товара

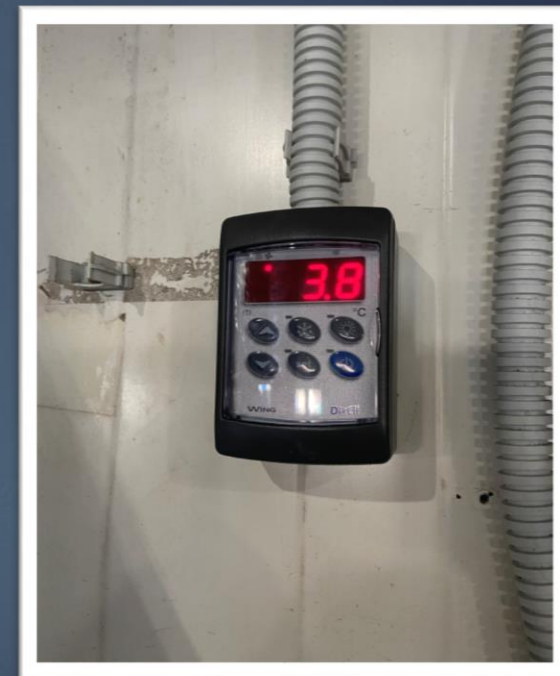
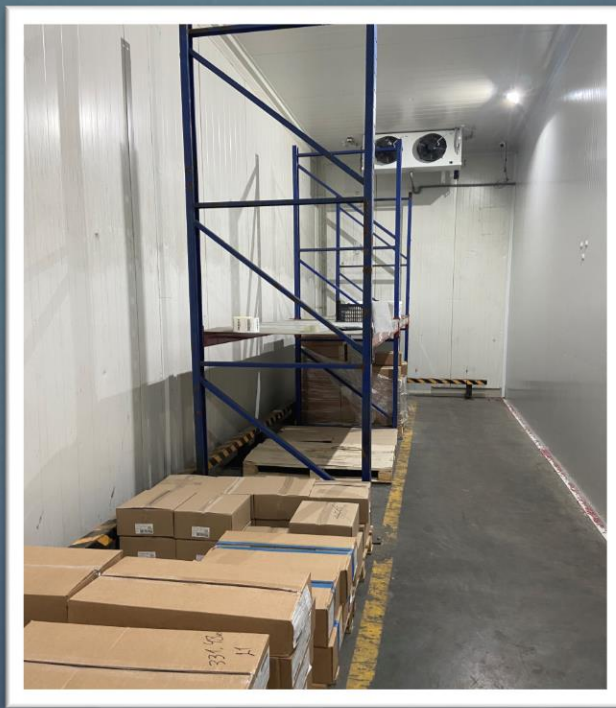




# Своя парковка для грузовых и легковых автомобилей



# Склад с температурным режимом (от 0 С до + 5 С), 20 пал/мест (16 тн)





# Склад с температурным режимом от + 5 С до + 20 С



Стеллажное хранение, трех ярусная адресная система хранения, емкость склада **672** пал/места (**540 тн**) единовременного хранения, программное обеспечение.







Административно-бытовой комплекс  
общей площадью 720 кв. метров  
(сдача в аренду офисных помещений от 15 кв/м)





# Круглосуточная охрана объекта 24/7, система видеонаблюдения, пропускной режим



По вопросам ответственного хранения и  
аренды офисных помещений обращаться по  
телефонам:

+7 (812) 449-6-449

+7 (965) 048-25-04

+7 (965) 048-25-49

эл. почта: [info@petro-food.com](mailto:info@petro-food.com)